



星や月の早見アプリ

# ホシツキ

毎日空には星が広がっています。「ホシツキ」では、星や月を自分がみたい日、場所、時間に合わせて観察ができます。実際に観察した空を観察ノートに記録しましょう。じっくりと空を見上げることで、もっと身近に星や月の存在を感じられるはずです。

# ホシツキ スタートガイド

はじめに

送付物に過不足がないかご確認ください。

- ・児童ログイン用 QR シール (児童数分)
- ・教員ログイン用確認用紙 (デジタル教材新規注文の場合のみ)

お問い合わせ

株式会社サンテックス  
テクノクラフ事業部

TEL 0186-54-0530

ログイン

## 初回ログイン方法

教員ログイン用確認用紙に記載された URL、  
QR コードからログイン画面を表示させる。

※QRコードは (株)デンソーウェブの商標登録です。

テクノクラフアカウント情報  
この画面に記載のログイン情報より、テクノクラフにログインが可能です。

STEP1 テクノクラフにアクセス  
(スマートフォン・タブレットの場合)  
右のQRコードを読みとってアクセスして下さい。  
(PC やQRコード読みとりが出来ない場合)  
URL:

STEP2 ログインID・パスワードを入力してログイン  
STEP1 で表示されたログイン画面  
に下記の情報を入力の上ログインし  
てくたさい。

学校コード	00000000000000
ログインID	0000000000
パスワード	000000
教員種別	000000
性別	男/女

(お問い合わせ窓口) 株式会社サンテックステクノクラフ事業部  
TEL: 0186-54-0530

1

テクノクラフ管理

ログイン

1 学校コード

2 ログインID

3 パスワード

4 ログイン

- 1 学校を識別するための学校コードを入力します。  
文科省が設定しているコードと同じ文字列です。
- 2 3 教員ログイン用確認用紙に記載されたログイン  
ID とパスワードを入力。
- 4 [ログイン]

2

テクノクラフ管理

ホーム

レホクラフト レホクラフト アニコマ クミヨ

ミルキアート ホシツキ バタレン

テクノクラフのホーム画面で  
ホシツキを選びます。

※先生アカウントは年度ごとではなく継続利用になります。セキュリティの観点から、アカウントの使い回しは避けて、利用者が変わる場合はアカウントの追加、削除を行なってください。

# 観察ノート

1 授業を行う学年とクラスを選択します

テクノクラブ管理 ホーム レポクラブト アニコマ クミイロ ミルキアート ホシツキ パタレン

ホシツキ

年度 学年 クラス  
2023年度 5年生 1組

児童設定

利用期限: 2024/03/31

2 提出一覧が表示されます。「提出済」をクリック

テクノクラブ管理 ホーム レポクラブト アニコマ クミイロ ミルキアート ホシツキ パタレン

ホシツキ

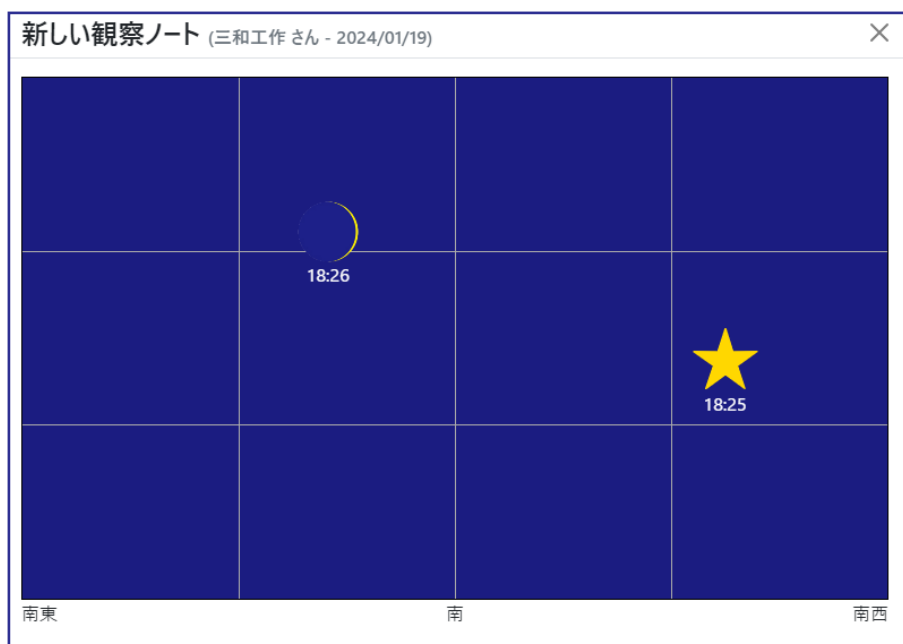
年度 学年 クラス  
2023年度 5年生 1組

児童設定

利用期限: 2024/03/31

観察ノート		小テスト		
出席番号	氏名	日付	タイトル	
1	三和工作	2024-01-19	新しい観察ノート	提出済

3 クリックした児童が提出した観察ノートが表示されます



# 小テスト

## 1 小テストをクリック

テクノクラブ管理 ホーム レポクラフト・アニコマ クミイロ ミルキアート・ホシツキ バタレン

マニユアル ログアウト 手久野一郎さん

### ホシツキ

年度 2023年度 学年 5年生 クラス 1組 見直し設定

利用期限: 2024/03/31

観察ノート	小テスト			
出席番号	氏名	日付	タイトル	
1	三和工作	2024-01-19	新しい観察ノート	提出済

## 2 児童の回答と正答数が表示されます

テクノクラブ管理 ホーム レポクラフト・アニコマ クミイロ ミルキアート・ホシツキ バタレン

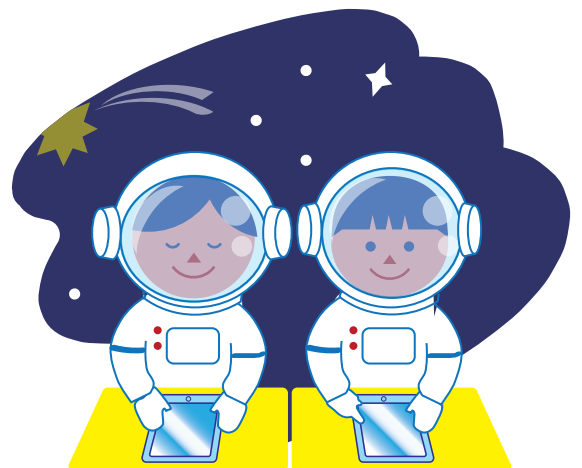
マニユアル ログアウト 手久野一郎さん

### ホシツキ

年度 2023年度 学年 5年生 クラス 1組 見直し設定

利用期限: 2024/03/31

出席番号	氏名	提出	Q1	Q2	Q3	Q4	Q5	Q6	正答数
1	三和工作	提出済	イ	イ	ウ	ウ	エ	ウ	5
2		未提出							0



# 小テスト

## 児童に表示されるテスト

### 小テスト

Q1. 星の明るさや色について、正しいものを選びましょう。

- ア. どの星も明るさや色は同じ
- イ. 星によって明るさや色は違う

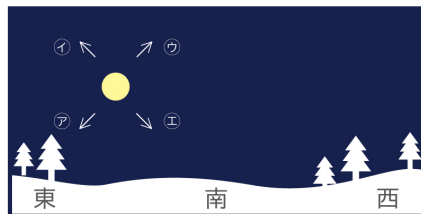
Q2. 月の見え方について、正しいものを選びましょう。

- ア. 月は日によって見える形が同じ
- イ. 月は日によって見える形が違う

Q3. 月の動きについて、正しいものを選びましょう。

- ア. 月は東からのぼって南の空をとおる西にうごく
- イ. 月は西からのぼって東の空をとおる南にうごく
- ウ. 月は東からのぼって北の空をとおる西にうごく
- エ. 月は西からのぼって南の空をとおる東にうごく

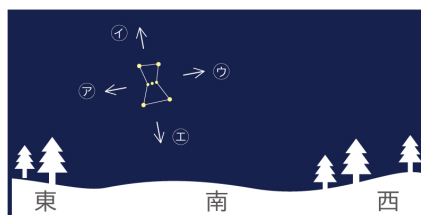
Q4. 満月はこのあとどちらにうごくか、ア～エからえらびましょう。



Q5. 星の見える位置やならび方について正しいものをえらびましょうえらびましょう。

- ア. 星の見える位置は時間がたってもかわらない。星のならび方はかわる。
- イ. 星の見える位置は時間がたつとかわる。星のならび方もかわる。
- ウ. 星の見える位置は時間がたってもかわらない。星のならび方もかわらない。
- エ. 星の見える位置は時間がたつとかわる。星のならび方はかわらない。

Q6. オリオンざはこのあとどちらにうごくか、ア～エからえらびましょう。



## 解答

A. イ

A. イ

A. ア

A. ウ

A. エ

A. ウ



## ログイン時以外は Wi-Fi 環境不要

ログイン時 Wi-Fi 環境があれば、その後の操作は電波がなくてもできます。

時間制限もありません。

Wi-Fi が未接続の状態ですらノートを編集したり提出したりすると、そのタイミングでは先生画面に出てきませんが、その後 Wi-Fi に繋がった状態でワーク一覧等の画面を開くと、先生画面に自動的に反映されます。

