

## クイックスタートガイド

### はじめに

- 送付物に過不足がないかご確認ください。
  - ・児童ログイン用 QR シール (児童数分)
  - ・教員ログイン用確認用紙 (教員アカウント注文数分)



お問い合わせ 株式会社サンテックス テクノクラフト事業部 TEL.0186-54-0530

## 初期設定

### 先生 ログイン

**テクノクラフトアカウント情報**  
ご所属校でのログイン情報より、テクノクラフトログインが可能です。

**STEP 1 テクノクラフトアクセス**  
(スマートフォン・タブレットの場合) 画面右下の QR を読み込んでアクセスしてください。  
(PC の QR コード読み取りが困難な場合) [URL](#) へアクセス

**STEP 2 ログインID・パスワードを入力してログイン**  
STEP 1 で読み取られたログイン情報より、ログインIDとパスワードを入力してログインしてください。

ログインID	XXXXXXXXXXXX
パスワード	XXXXXXXXXX
氏名	XXXXXXXXXX
性別	XXXX
年齢	XXXX

(お問い合わせ先) 株式会社サンテックステクノクラフト事業部  
TEL: 0186-54-0530

教員ログイン用確認用紙に記載されたQRコードからログイン画面を表示させる

**1**

テクノクラフト管理

ログイン

① 学校コード  
82701000000001

② ログインID

③ パスワード

④ ログイン

① 学校を識別するための学校コードを入力します。文科省が設定している学校コードと同じ文字列です。

②・③ 教員ログイン用確認用紙に記載されたログインIDとパスワードを入力

④ 「ログイン」

**2**

ログインするとテクノクラフトのホーム画面に入る

### 先生 学期設定

**1**

テクノクラフトのホーム画面で「学校基本設定」

**2**

テクノクラフト管理 ホーム レポクラフト アニコマ クミエロ

学校基本設定

テクノ小学校  
東京都千代田区千代田1-2  
【学校コード】 20000000000000

更新設定

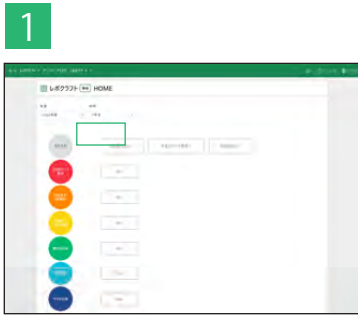
学期制

① 3学期制 2学期制

② 更新

- ① 3学期制か2学期制を選ぶ ② 「更新」

## 先生 題材の設定 テクノクラブのホーム画面で「レポクラフト無地」



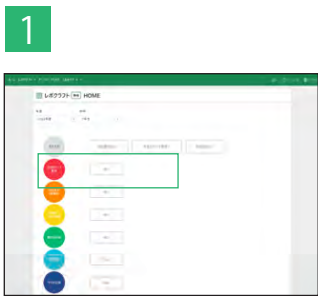
レポクラフト無地のホーム画面で「実施題材設定」



「題材登録」から  
題材名、実施時期、開始時期、  
実施コマ数を入力して「保存」

## ふり返りシートの使い方

### 先生 ふり返りシートの配布



ふり返りシート配布の欄から  
配布するクラスを選択



① 配布する題材を選択  
② 配布するシートを選び「配布」



③ 児童が提出する締切を設定  
④ 「配布」

### 【ふり返りシートの内容を確認する(配布前)】

レポクラフト無地ホーム画面「実施題材設定」



「設定」



評価したい項目をうめる  
※評価機能をご利用の場合のみ  
ふり返りシート「設定」



ふり返りシートの内容を確認する

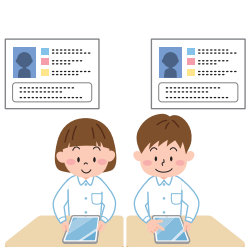
### 児童 ふり返りシートの提出

#### 児童の初回ログイン

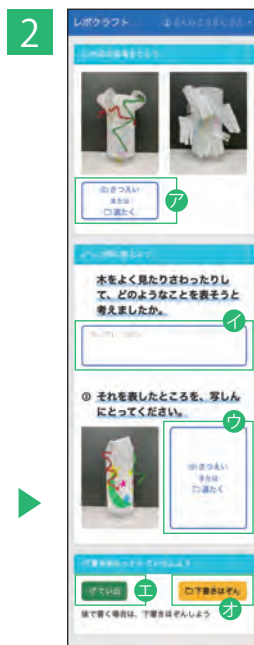


児童用QRコード読み取り  
→名前入力画面  
任意で名前を入力して「登録」

※児童の名前は先生側の設定で  
一括登録や変更もできます。



「書く」

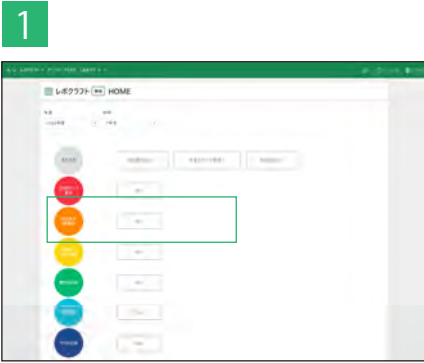


- ⑦ 写真の撮影  
すでに撮影した写真から選ぶか新しく撮影する
- ⑧ 自由記述の質問
- ⑨ 写真回答の質問  
すでに撮影した写真から選ぶか新しく撮影する
- ⑩ 「提出」  
提出するとシートへの入力ができなくなる
- ⑪ 「下書き保存」 記入途中の場合に使用

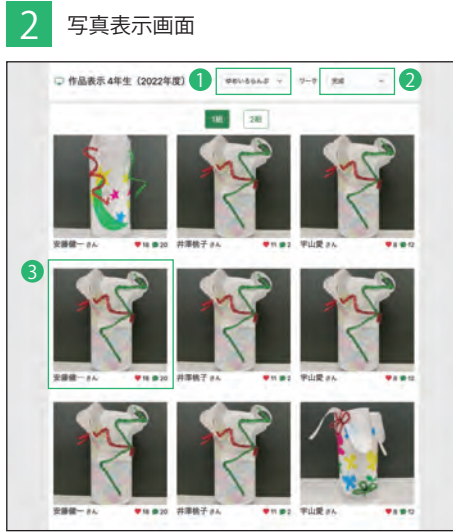
# 鑑賞機能の使い方

鑑賞機能を使うと児童がふり返しシートに追加した写真を見ることができます。

## 先生 鑑賞画面を使う



写真表示 (授業用) の欄から表示するクラスを選択



- 1 写真を表示させたい題材を選択
- 2 どのふり返しシートの写真を表示させるかを選択
- 3 写真を選ぶと写真表示画面 (詳細) へ移動



写真表示画面 (詳細) :  
写真が大きく表示され、  
その写真に送られたコメントを確認できる

## 【児童の鑑賞画面の設定】

レポクラフト無地ホーム画面「実施題材設定」→「設定」オプションから下記の設定ができます



- 写真の登録
- 写真の児童間共有
- 写真共有時の氏名表示
- いいね機能
- コメント機能
- コメントの本人公開

## 児童 写真を見る



「みんなの写真」



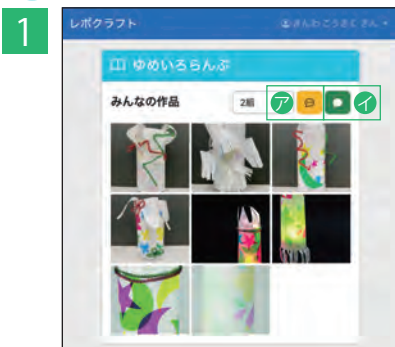
みんなの写真表示画面  
写真を選ぶと友達の写真表示画面へ移動



友達の写真表示画面:  
写真が大きく表示される

- ⑦ いいねを送る
- ① コメントの入力
- ⑦ コメントを送る

## 児童 コメントを確認する



みんなの写真表示画面

- ⑦ あなたが書いたコメント
- ① あなたの写真へのコメント



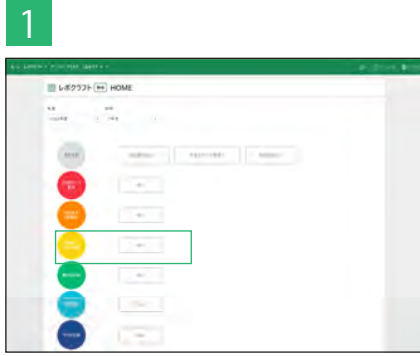
児童が自分以外の児童に送った  
コメントを見られる



児童が自分以外の児童から送られた  
コメントを見られる



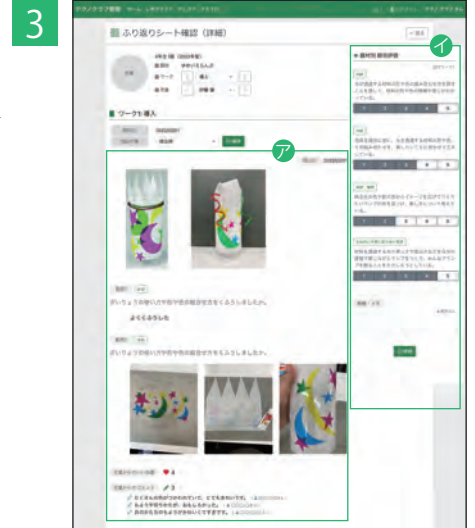
## 先生 ふり返りシートの確認



ふり返り/コメント確認の欄から確認するクラスを選択



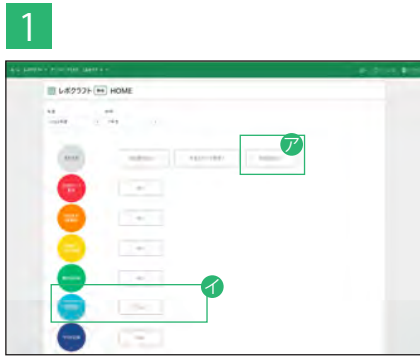
- ① シートを確認する題材を選択
- ② 確認するシートを選択



- ⑦ 児童が提出したシート
- ① 題材別総合評価 シートを確認しながら児童の評価を入力する

## 先生 学期末の評価

※評価機能をご利用の場合のみ。



- ⑦ 通知表設定 学期評価の前に設定する
- ① 学期評価 学期評価の欄からクラスを選択して評価する



- ① 3観点の評価に対応する、題材別総合評価の数値に対してどの記号を当てはめるかの閾値を設定する
- ② 3観点の評価の数値に対して、どの総合評価の値(評定の値)を当てはめるかの閾値を設定する



「評価自動計算」

※成績の参考のために機械的に算出した値であるため、必ず最終の調整は先生の方で行うようにしてください。

# 学びの記録の使い方

## 先生 学びの記録を表示



学びの記録の欄から学びの記録の作成を行うクラスを選択



学びの記録を表示させたい児童と学期を選び「印刷」



学びの記録が自動生成される