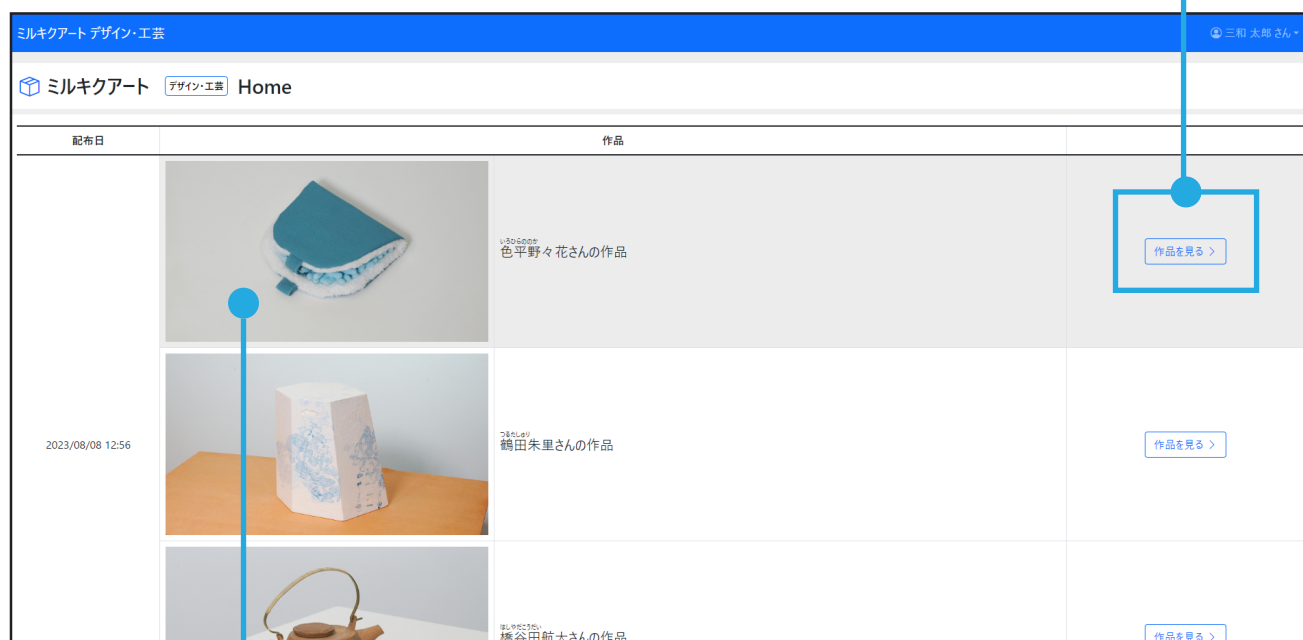


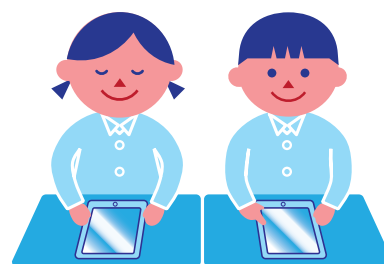
# 生徒 画面の使い方

■QRを読み込むと、  
ミルクアートのホーム画面が表示されます。

[作品を見る]をクリックして鑑賞画面に移動します。



先生が公開した作品が表示  
されます。



# 生徒 画面の使い方

先生が公開した作品の中から鑑賞するものを選びます。



作品名を選択して、表示する作品を切り替えることができます。

公開中の資料とワークのみ見ることができます。

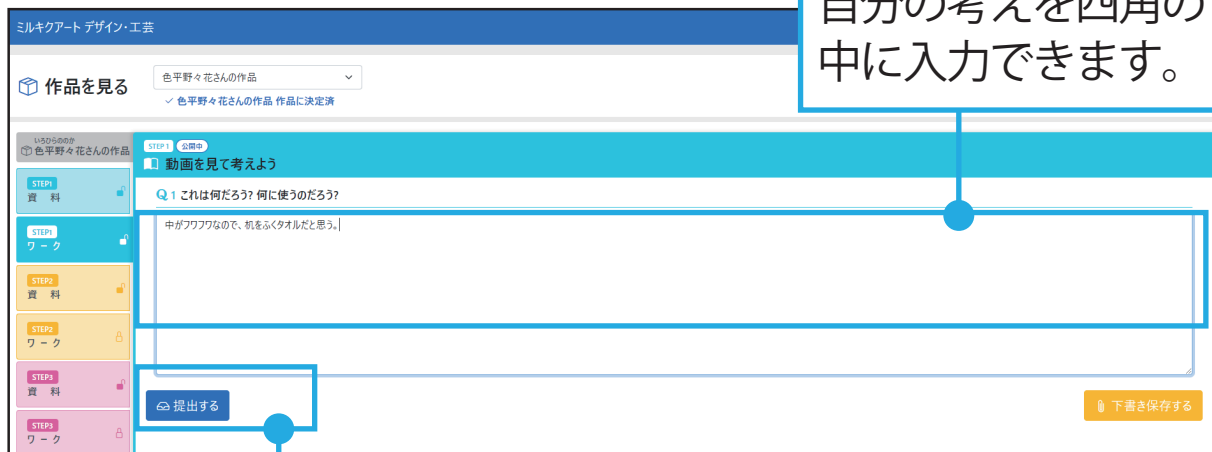


公開前

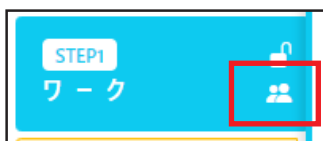


公開中

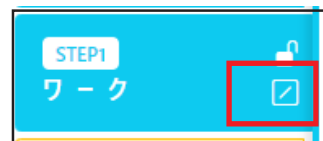
自分の考えを四角の中に入力できます。



提出をすることができます。先生が締切るまでは修正することができます。

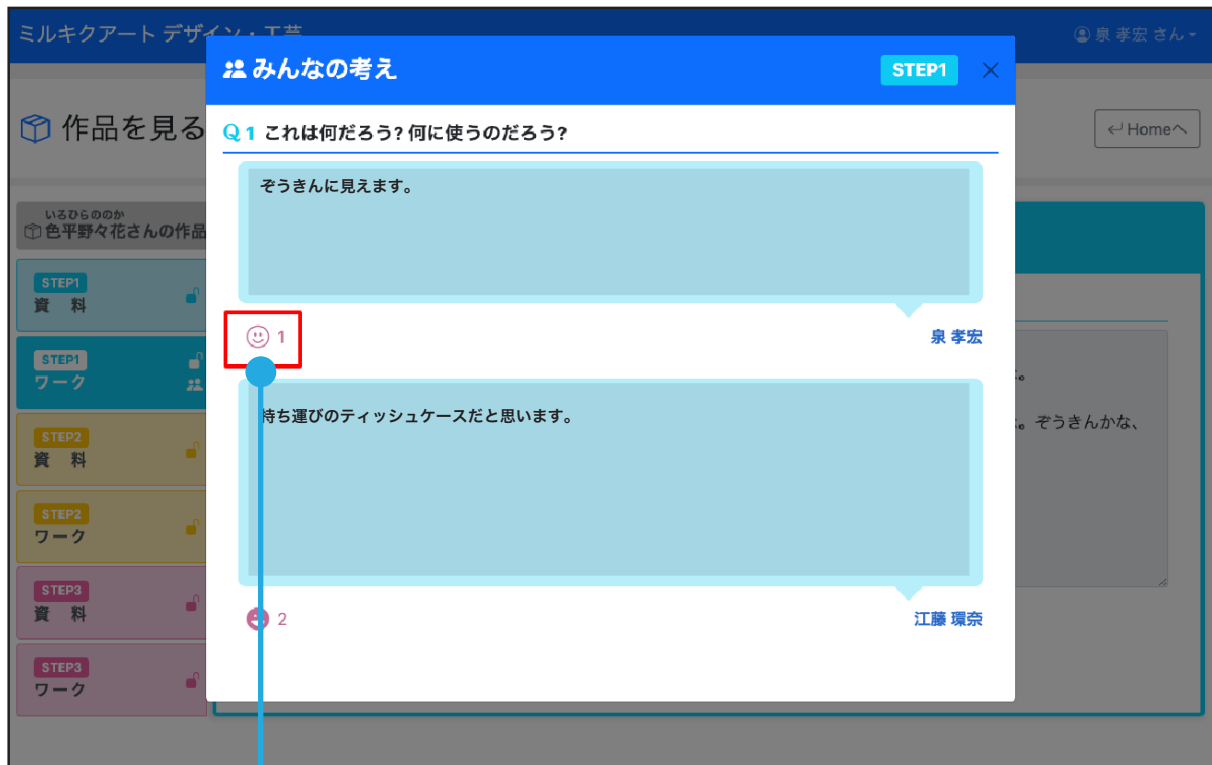


共有が許可されている場合の表示  
先生が共有を許可している場合、「みんなの考えを見る」を選択できます。



先生がワークを締切っている場合の表示  
先生がワークを締切っている場合、提出ボタンは表示されません。

# 生徒 画面の使い方



いいねを押すことができます。