

生徒

# クミイロのつかいかた

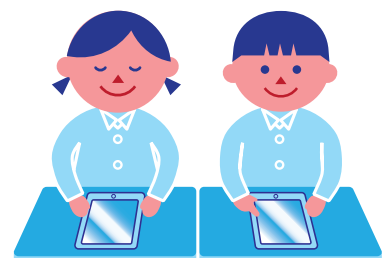
## 生徒 クミイロのワークを始める

すでに作成したつづきからワークを行えます。

自分以外の生徒のワークを見る事が出来ます。

The screenshot shows the Kumairo app interface. At the top left is the Kumairo logo. At the top right are links for '使い方' (Usage) and the user's name '手久野一星さん'. Below this is a header for 'あなたの作品' (Your Works) with a toggle for 'みんなの作品' (Everyone's Works). The main area displays two completed works: 'パターンB 涼しいシマウマ' (Pattern B Cool Zebra) and 'パターンA 湧き踊る水面' (Pattern A Bubbling Water Surface). Each work has a '完成' (Completed) status and an edit icon. A '作品をつくる >' (Create Work >) button is located at the bottom of the portfolio view.

新しくワークをはじめる事が出来ます。



# 生徒 ワークをする

作品リストへ戻る

## 選択した色

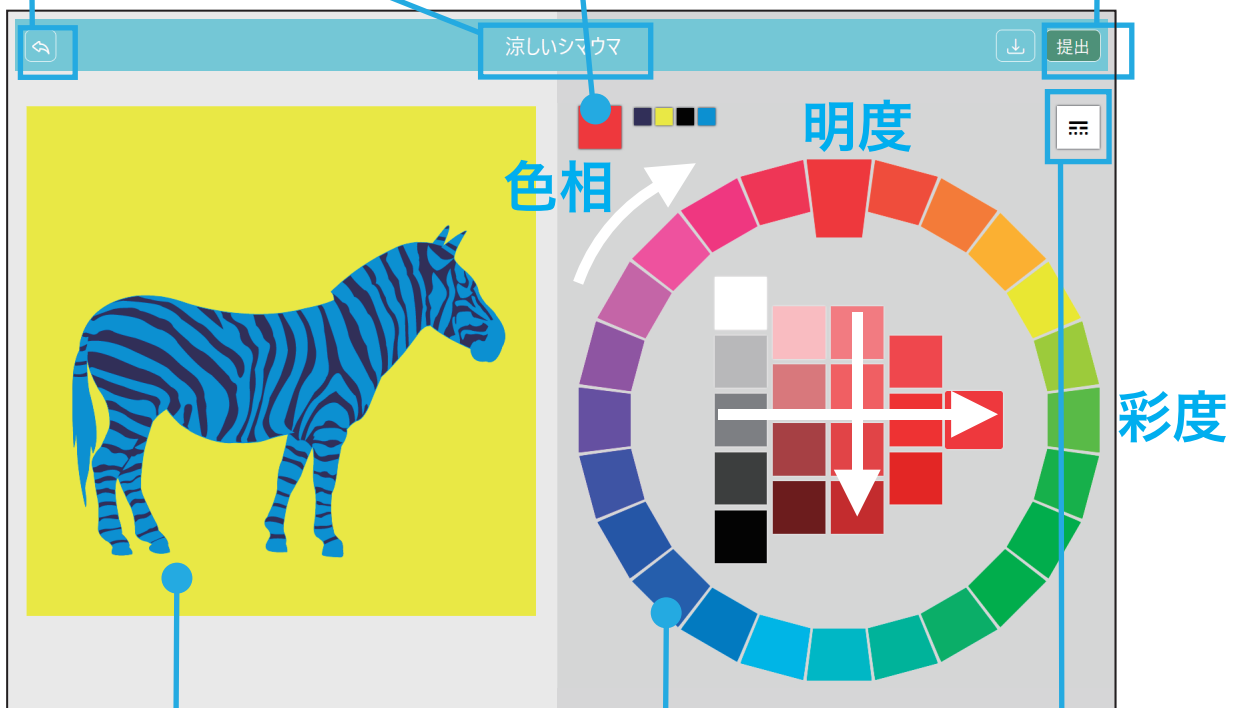
カラーパレットから選択した色が表示されます。右側には選択した色が表示されます。

## タイトル

提出ボタンから変更も出来ます

## 提出

タイトルの設定とワークの提出が出来ます。提出すると先生画面からワークが見られるようになります。



## 使用するパターン

色を選択してタップすると、タップした部分に色が入ります。

## グリッド線

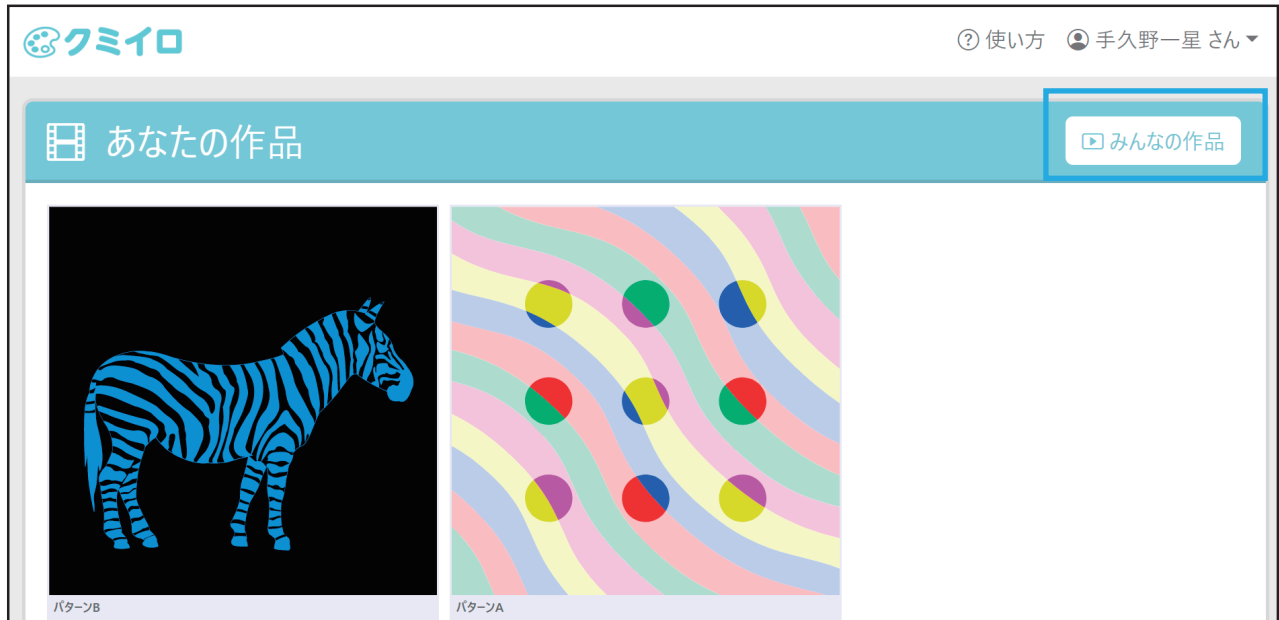
パターンのグリッド線のON/OFFができます。

## カラーパレット

24色相環で色相を、中央のパレットから明度と彩度を変更した色味を選べます。

# 生徒 自分以外のワークを見る

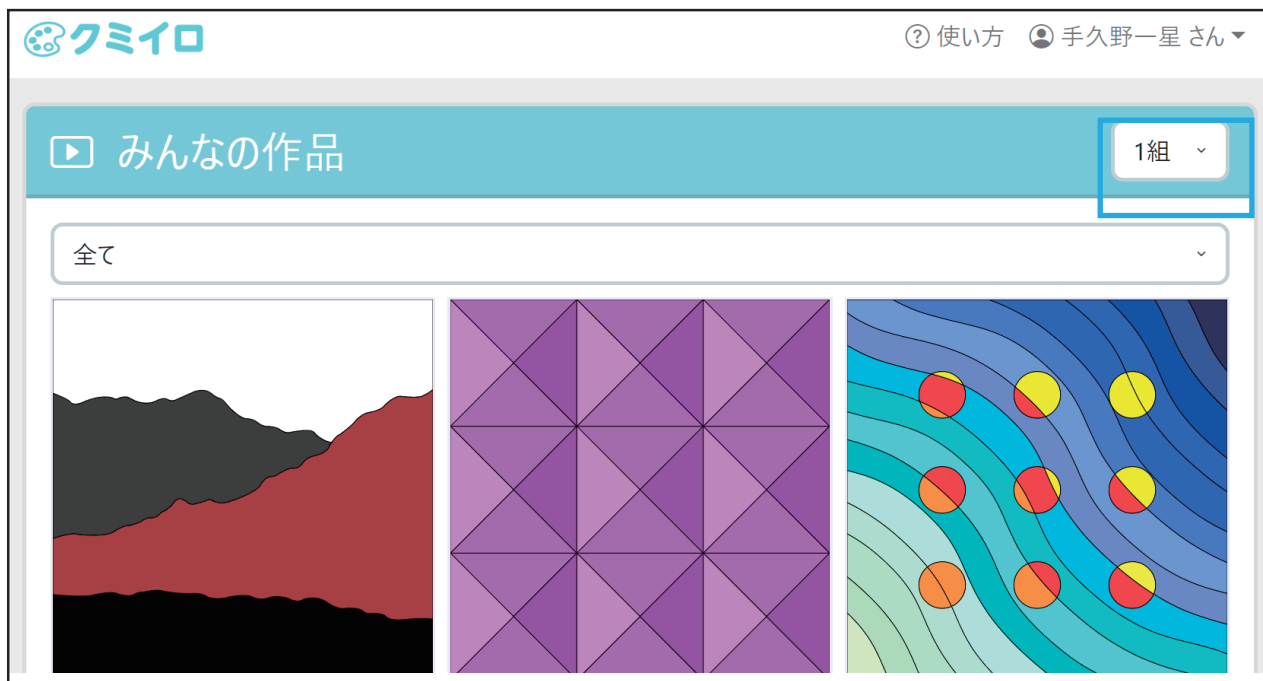
1



「みんなの作品」を押すと、他の生徒が作ったワークを見ることができます。



2



クラスを選択すると、別のクラスの人々のワークも見ることができます。